

# Makroökonomie

## Sommersemester 2021

Wilhelmshaven



### Wiederholung 1

### Wirtschaftskreislauf

### Bruttoinlandsprodukt

Diese Vorlesung wird in Bild  
und Ton des  
Dozenten  
mitgeschnitten  
und anschließend online zur  
Verfügung gestellt

Prof. Dr. Bernhard Köster  
Jade-Hochschule Wilhelmshaven  
24.03.2021

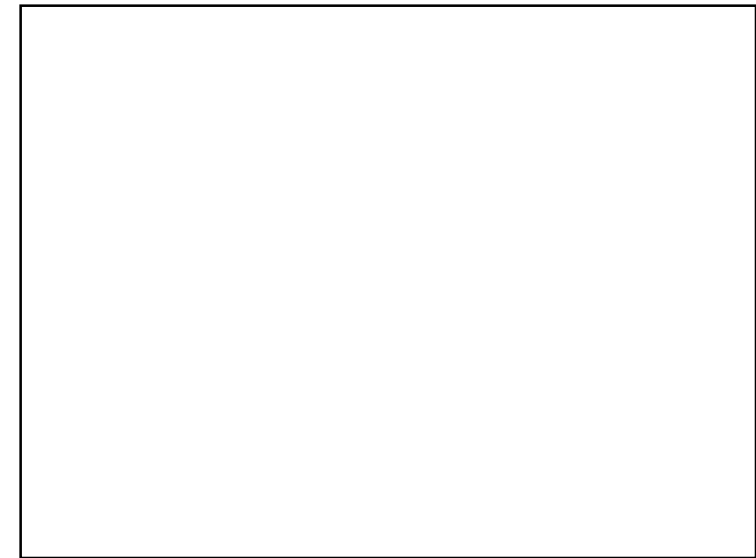
<http://www.bernhardkoester.de/video/inhalt.html>

<http://www.bernhardkoester.de/vorlesungen/inhalt.html>

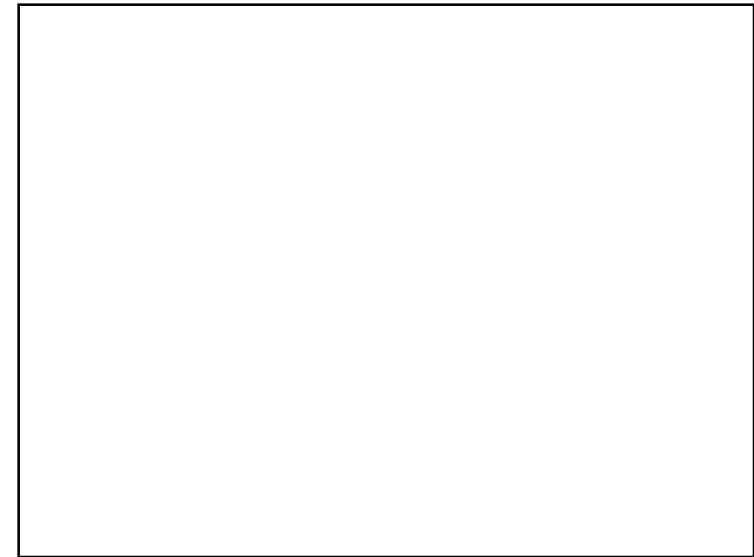
## Der moderne Wirtschaftskreislauf – allgemein

- Bildung von **vier Sektoren**:  
Haushalte (H), Staat (S), Unternehmen (U), Ausland (A)
- Der Wirtschaftskreislauf wird über den Pol der **Vermögensveränderung (VÄ)** geschlossen. Über diesen laufen die Ersparnisse und Investitionen der Sektoren bzw. die Forderungen oder Verbindlichkeiten gegenüber dem Ausland.
- Die Pfeile repräsentieren die Geldströme zwischen den Polen
- Ein Wirtschaftskreislauf gilt als geschlossen, wenn an jedem Pol die Summe der Zuflüsse der Summe der Abflüsse entspricht (Kreislaufaxiom!).

→ d.h. alle relevanten Ströme sind berücksichtigt.

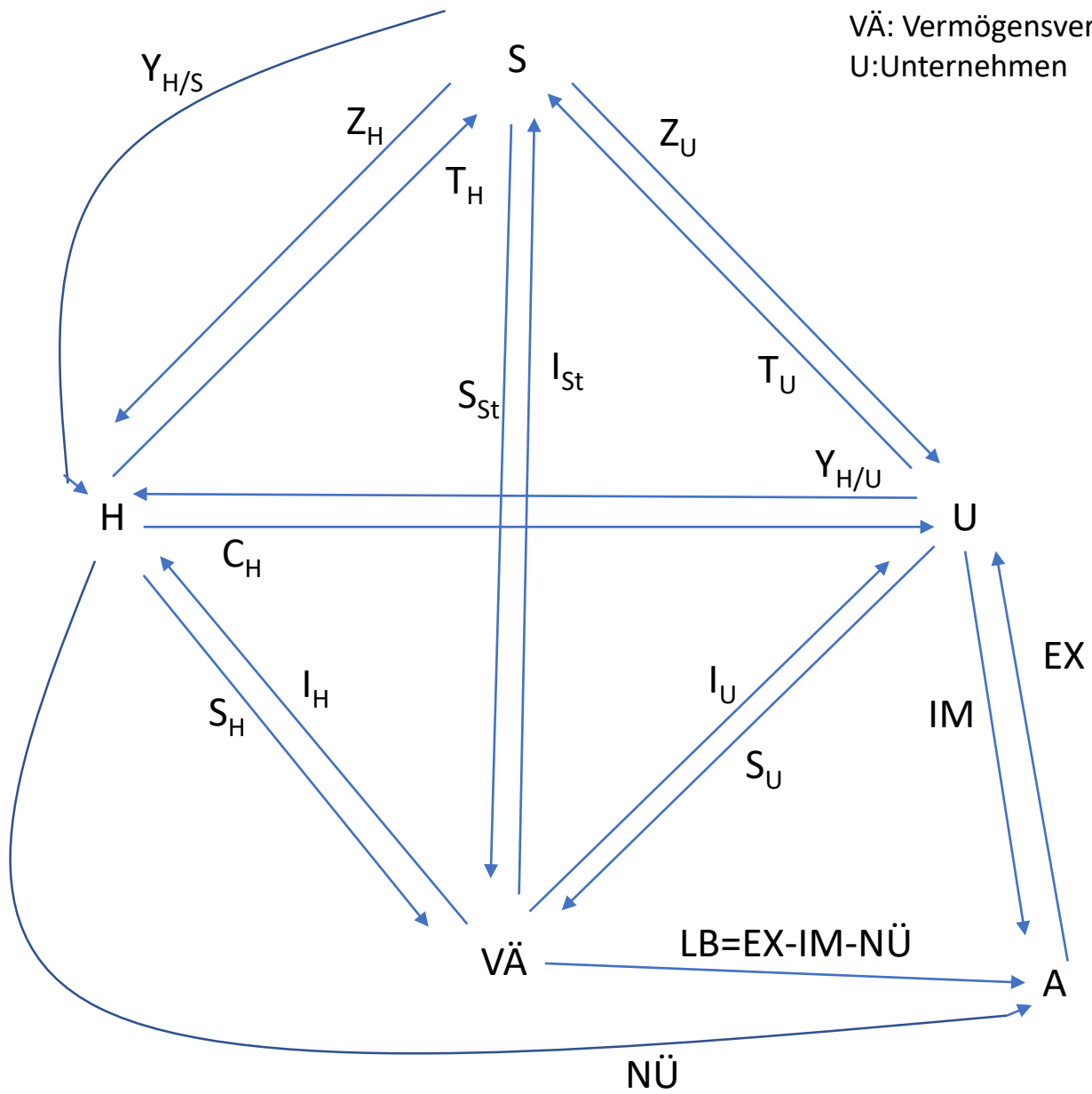


# Der Wirtschaftskreislauf einer offenen Volkswirtschaft

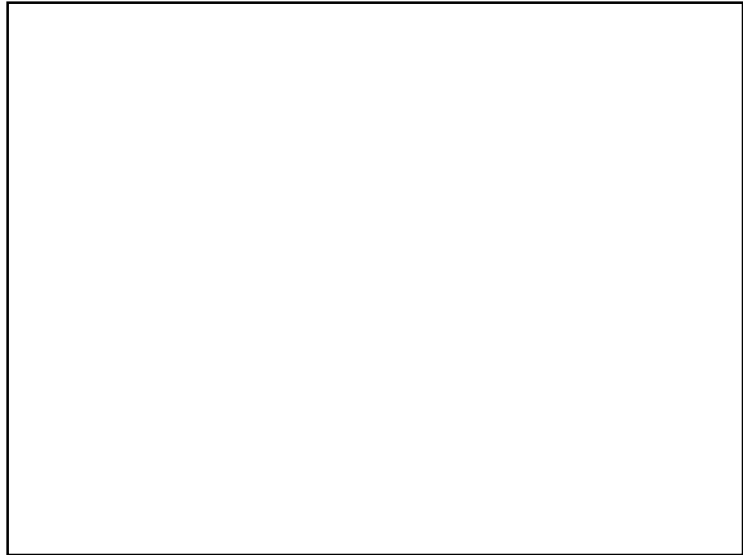


# Der Wirtschaftskreislauf einer offenen Volkswirtschaft

S: Staat    H: Haushalte    A: Ausland  
 VÄ: Vermögensveränderung  
 U: Unternehmen



- $C_H$ : Konsum der Haushalte (Kauf von einem Stuhl bei einem Unternehmen)
- $Y_{H/U}$ : Die Unternehmen zahlen den Haushalten Löhne
- $T_H$ : Die Haushalte zahlen Steuern an den Staat
- $T_U$ : Die Unternehmen zahlen Steuern an den Staat
- $Z_U$ : Der Staat zahlt Subventionen an die Unternehmen
- $Z_H$ : Der Staat zahlt Transferleistungen an die Haushalte (z.B. Arbeitslosengeld, Renten, Kindergeld)
- $Y_{H/St}$ : Der Staat zahlt den Haushalten Löhne (Staatsbedienstete)
- $EX$ : Exporte (Man beachte die Pfeilrichtung! Es handelt sich um Geldströme!)
- $IM$ : Importe
- $NÜ$ : Nettoübertragungen (Transfers der privaten Haushalte an das Ausland, diese müssen natürlich nicht zwingend positiv sein!)
- $I_U$ : Investieren der Unternehmen
- $I_H$ : Investieren der Haushalte
- $I_{St}$ : Investieren des Staates
- $S_U$ : Sparen der Unternehmen
- $S_H$ : Sparen der Haushalte
- $S_{St}$ : Sparen des Staates
- $LB$ : Leistungsbilanz!



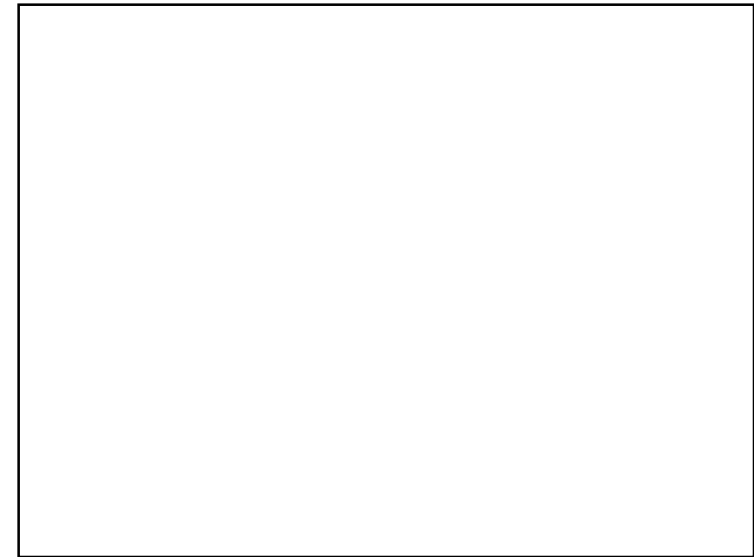
# Bruttoinlandsprodukt vs Bruttonationaleinkommen

Das **Bruttoinlandsprodukt (BIP)** ist der Marktwert aller Waren und Dienstleistungen, die während einer Periode (z.B. 1 Jahr) in einem Land hergestellt werden und dem Endverbrauch dienen.

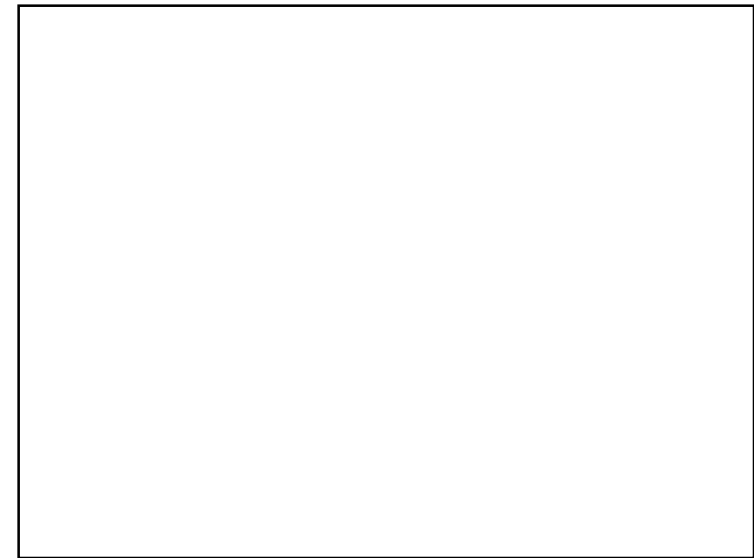
## (Inlandskonzept)

Das **Bruttonationaleinkommen (BNP)** ist der Marktwert aller Waren und Dienstleistungen, die während einer Periode (z.B. 1 Jahr) von Inländern hergestellt werden und dem Endverbrauch dienen.

## (Inländerkonzept)

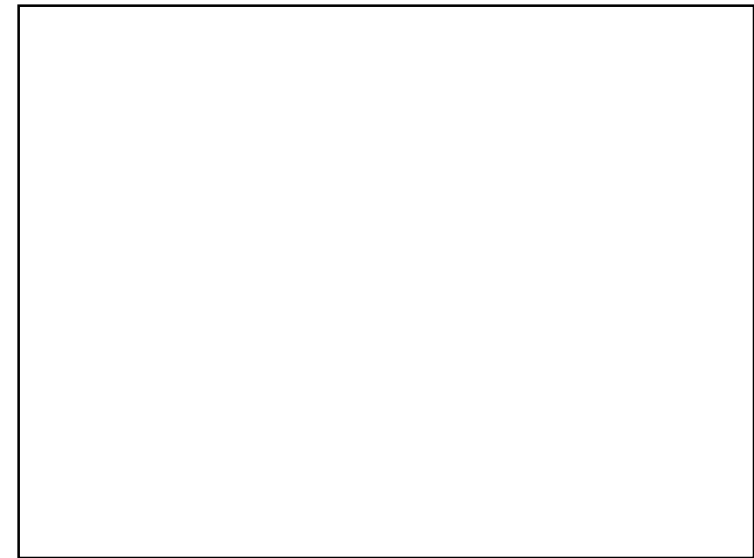


# Das Bruttoinlandsprodukt: Definition im Detail



## Berechnung des Bruttoinlandsprodukts

- Entstehungsrechnung – Beitrag der verschiedenen Wirtschaftssektoren zur gesamtwirtschaftlichen Wertschöpfung.
- Verwendungsrechnung – Komponenten der gesamtwirtschaftlichen Nachfrage bzw. Einsatz der hergestellten Güter.
- Verteilungsrechnung – Verteilung nach den verschiedenen Einkommensarten, insbesondere den Produktionsfaktoren Arbeit und Kapital.



# Komponenten des Bruttoinlandsprodukts

	<b>Entstehungsrechnung</b>	<b>Verwendungsrechnung</b>
	Produktionswert	Privater Konsum
	– Vorleistungen	+ Konsum des Staates
↓	= Bruttowertschöpfung	+ Bruttoinvestitionen
	+ Gütersteuern	+ Exporte
	– Gütersubventionen	– Importe
X	= Bruttoinlandsprodukt	
	– Saldo der Primäreinkommen aus der übrigen Welt	
	= Bruttonationaleinkommen	
	+ Abschreibungen	
	= Nettonationaleinkommen	
↑	+ Produktions- und Importabgaben - Subventionen	
	= Volkseinkommen	
	Unternehmens- und Vermögenseinkommen	
	+ Arbeitnehmerentgelt	
	<b>Verteilungsrechnung</b>	

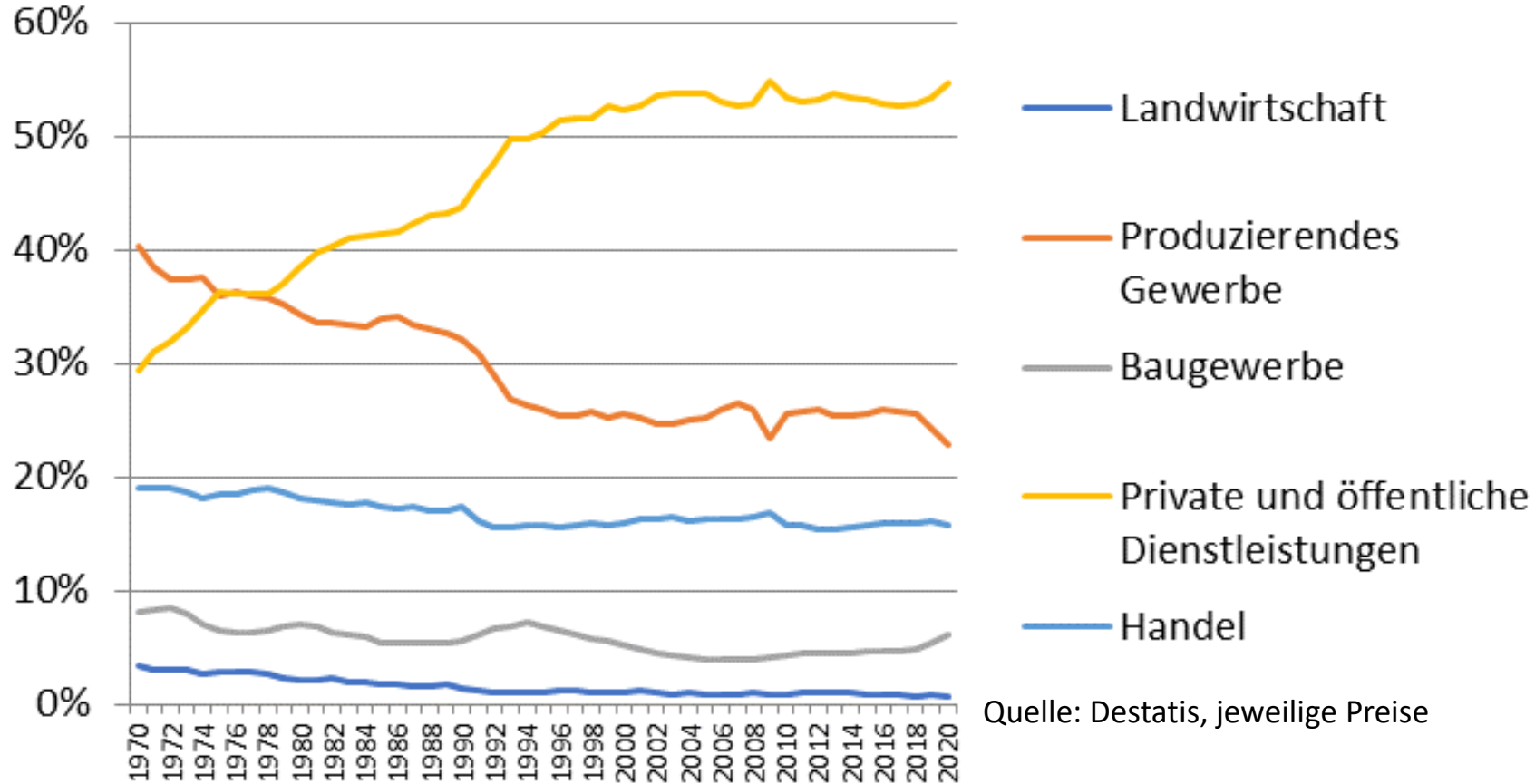




	<b>Entstehungsrechnung</b>	<b>Verwendungsrechnung</b>	<b>Entstehungsrechnung</b>	<b>Verwendungsrechnung</b>
	Produktionswert	Privater Konsum	6013,63	1709,30
↓	– Vorleistungen	+ Konsum des Staates	2999,74	750,84
	<b>= Bruttowertschöpfung</b>	<b>+ Bruttoinvestitionen</b>	<b>3013,89</b>	<b>678,14</b>
	+ Gütersteuern	+ Exporte	326,95	1460,09
	– Gütersubventionen	– Importe	8,60	1266,14
<b>X</b>	<b>= Bruttoinlandsprodukt</b>		<b>3332,23</b>	
	– Saldo der Primäreinkommen aus der übrigen Welt		94,91	
	<b>= Bruttonationaleinkommen</b>		<b>3427,14</b>	
	+ Abschreibungen		657,76	
	<b>= Nettonationaleinkommen</b>		<b>2769,38</b>	
↑	+ Produktions- und Importabgaben - Subventionen		276,70	
	<b>= Volkseinkommen</b>		<b>2492,69</b>	
	Unternehmens- und Vermögenseinkommen		651,32	
	+ Arbeitnehmerentgelt		1841,37	
	<b>Verteilungsrechnung</b>		<b>Verteilungsrechnung</b>	

## VGR Deutschland 2020

# Entwicklung der nominalen Anteile an der Bruttowertschöpfung (Deutschland)

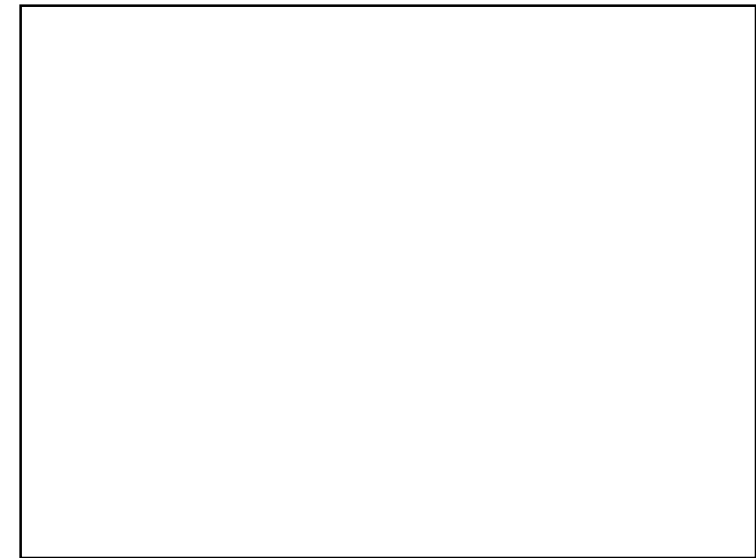


Quelle: Destatis, jeweilige Preise

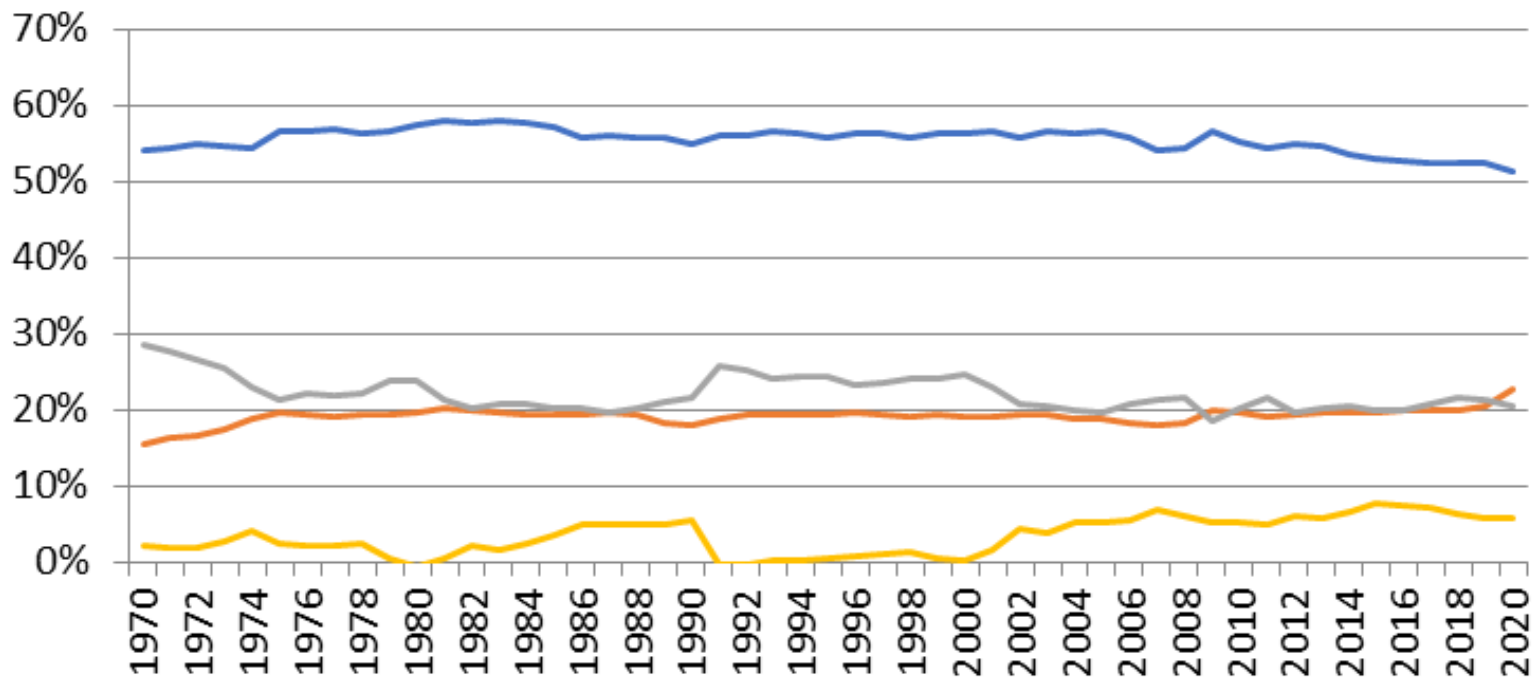
# Verwendungsrechnung 2020

Privater Konsum	1709,30	}	Konsum
Staatlicher Konsum	750,84		
Ausrüstungsinvestitionen	213,86	}	Bruttoanlage- investitionen
Bauinvestitionen	387,006		
Sonstige Anlagen	134,628		
Vorratsveränderung	-57,357		
Exporte	1460,09	}	Außenbeitrag
Importe	1266,14		
<b>Bruttoinlandsprodukt</b>	<b>3332,23</b>		

Quelle: Destatis , jeweilige Preise,  
Mrd. Euro



# Anteile der Verwendungskomponenten am Bruttoinlandsprodukt (Deutschland)



Quelle: Destatis, jeweilige Preise

- Privater Konsum
- Staatlicher Konsum
- Bruttoinvestitionen
- Außenbeitrag

## Verteilungsrechnung

Die Verteilungsrechnung fragt nach den verschiedenen Einkommensarten, aus denen sich das Volkseinkommen zusammensetzt.

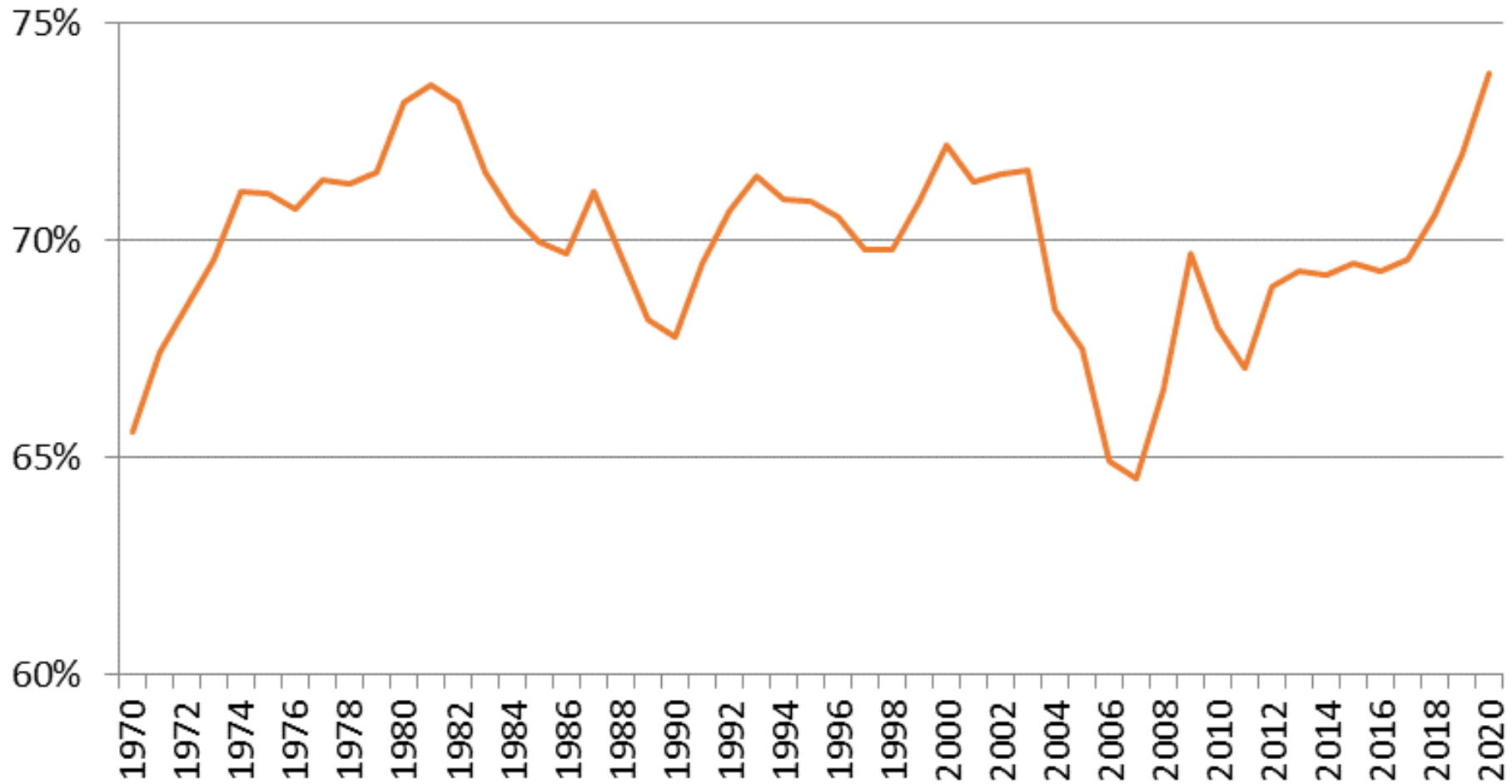
Grundsätzlich wird dabei zwischen **Lohneinkommen und Gewinneinkommen** unterschieden. Als Maß für die Einkommensaufteilung wird die **Lohnquote** verwendet.

$$\text{Lohnquote} = \frac{\text{Arbeitnehmerentgelt}}{\text{Volkseinkommen}}$$

Die Lohnquote berücksichtigt aber keine strukturellen Schwankungen am Arbeitsmarkt, falls beispielsweise der Anteil der Selbstständigen an allen Erwerbstätigen sinkt. Dies berücksichtigt die **bereinigte Lohnquote**. Sie wird berechnet, indem von einem konstanten Verhältnis von Arbeitnehmern zu Selbstständigen ausgegangen wird.



# Verteilungsrechnung: Entwicklung der Lohnquote (Deutschland)



Quelle: Destatis

# **Das BIP von seinen 3 Seiten**